



TECHNICENTRE

Union
syndicale
Solidaires

DE LYON

Compte rendu de la réunion des délégués du personnel du 9 décembre

Montrons notre mécontentement

Evolution de la charge de travail/budget 2010

L'effectif total du Technicentre est de 866 et sera de 879 en 2010
UP de Gerland est de 316 et passera à 327 (+ 4 matériel ; +7 mouvement)

UP de Vénissieux est de 270 et passera à 265 (+5 matériel Vénissieux ; -10 à Croix Barret)

UP de Vaise est de 183 et passera à 186 (+6 matériel, -3 mouvement)

UP de Zibeline est de 48 et passera à 49

Le siège est de 49 et passera à 52

La charge de Gerland passe à 30 rames TGV, Vaise aura tous les AGC en fin du 1^{er} trimestre, Vénissieux perd beaucoup de charge locomotive, Croix Barret perd toutes les corails ; sur Sibelin la charge augmente un peu à la PALOMA. et est confirmé comme centre de maintenance wagon.

La présentation du cadre d'organisation sera faite aux organisations syndicales lors de la réunion des DP du 28 janvier.

Le cadre d'organisation définit les effectifs et aussi les qualifications.

La direction avec son leitmotiv de réduction des coûts présente toujours un budget amoindri.

Plus la pression des cheminots est forte, plus il y a des effectifs, donc de meilleures conditions de travail, et plus il y a de requalification de postes, donc un meilleur salaire.

SUD Rail a d'ailleurs demandé lors de cette réunion la requalification de nombreux postes, tant à Gerland (matériel et mouvement) que dans les autres UP avec entre autres les restructurations. Concernant la maintenance, si la direction veut faire une maintenance de qualité sans brader la sécurité et non plus par rapport à la soit disant concurrence et réduction des coûts et bla bla bla, il faut des agents formés tant à la maintenance qu'au mouvement et puis et surtout des effectifs en nombre suffisant.

Il va falloir montrer à la direction notre mécontentement !

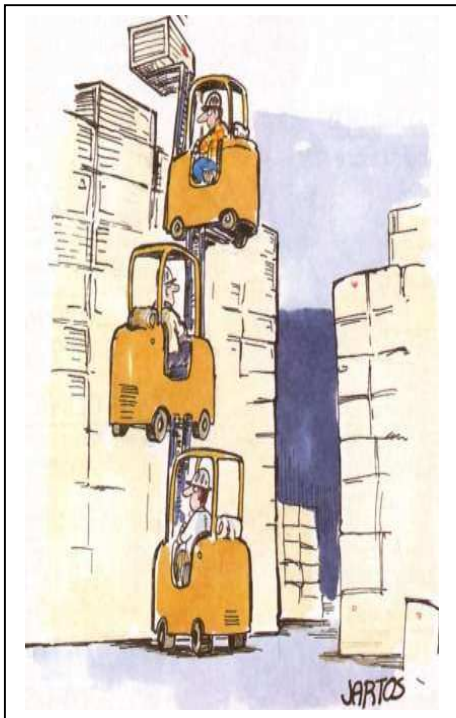
ça va barder !



RP, RU, Week end, dimanches...

La direction nous assure que l'ensemble des agents, à quelques exceptions au mouvement de Vaise et de Vénissieux auront leur repos, dimanche et week end. Pour SUD Rail, c'est bien tous les agents qui doivent avoir leur dû ! Si des agents n'ont pas ce qui est prévu dans la réglementation, c'est bien que les effectifs ne sont pas suffisants.

Si vous vous sentez lésés, rapprochez vous des délégués SUD Rail !



Prime de cariste

Alors que cette prime est versée aux caristes de Vénissieux, que ceux de Vaise touchent une prime équivalente, notre DET ne veut pas l'attribuer aux caristes de Gerland !

Lors de la fusion des 3 UP en un seul établissement il avait été stipulé que les avantages existants sur une UP seraient octroyés aux autres. Ah bien sur c'était un autre DET et Gerland n'existait pas !

Pour SUD Rail ces agents doivent toucher cette prime (en compensation de la perte de la prime de camionnette) et nous soutiendrons toutes initiatives prises par ceux-ci afin de faire aboutir leurs revendications. Comme par exemple de ne plus traverser à la coupe, de ne plus décharger les camions d'essieux avec le fenwick mais avec le pont, ou de ne plus aller dans la zone déchet !

Prime de pénibilité des électriciens

C'est l'anarchie ! Elle est payée dans certains établissements et au Technicentre certains la perçoivent, d'autres non. Le turn over du personnel RH est tel que l'on peut raisonnablement se demander si ces dossiers ont été traités avec toute l'attention requise. En conséquence, les électriciens de Vénissieux ont écrit à M. PEPPY (et aussi au directeur du matériel et à la directrice de région). Le DET félicite chaudement les auteurs et nous a assurés qu'il s'agissait de la bonne méthode. La bonne méthode d'après notre DET est de le shunter !!

Une avancée toutefois est que la direction s'engage à accepter le CPA des électriciens. Conscient que la colère monte, lors de sa rencontre avec le directeur du matériel le mercredi 16 décembre il abordera à cette occasion le sujet.

Si le blocage persiste SUD Rail demandera une DCI nationale !

SUD Rail soutiendra toutes les initiatives locales comme par exemple ne « brancher que les fils ».

Rappelons que cette prime de pénibilité où la direction s'embourbe reste un engagement de celle-ci suite à la réforme des retraites. SUD Rail propose une solution toute simple : revenir à notre régime de retraite tel qu'il était avant que certains ne le fassent voler en éclat !



Il va falloir montrer notre mécontentement !

Nouvelle grille en 2010

La nouvelle grille n'aura pas lieu et encore une fois on s'aperçoit (pour ceux qui croient encore la direction, les pauvres !) que la SNCF ne tient pas les engagements qu'elle avait pris lors de la table ronde du 22 novembre 2007, là où fut enterré notre ancien régime de retraite.

Cette grille est caduque et ne sert qu'à bloquer le déroulement de carrière et à nous payer avec un salaire de misère. C'est bien une augmentation uniforme et conséquente dont nous avons besoin !

Il va falloir montrer que nous ne sommes pas contents !



Economie économie...

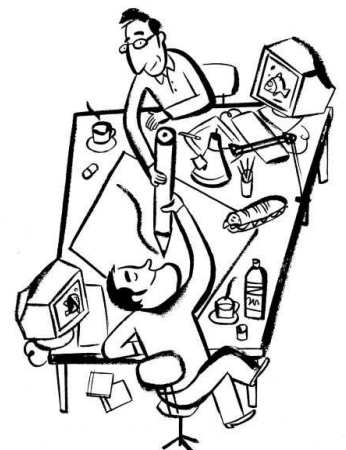
Alors que notre direction nous parle d'économie, de productivité, de réduction de coût, qu'elle nous en fait d'ailleurs bien sentir les effets néfastes comme la réduction du chauffage, la non commande de parkas si l'on ne travaille pas 100% dehors (alors que certains dirigeants qui ne sont jamais au froid l'ont), les douches froides, l'absence de café... et bien elle fait dans la gabegie. En effet alors que la direction locale avait dit au printemps qu'il était hors de questions de faire venir des pièces en taxi, à l'automne elle fait venir des pièces de Marseille en express !



Méthode

Suite à la mise en produit à Vénissieux mais aussi à Gerland et bientôt à Vaise, nous constatons que les nouveaux standards de production imposés par les agents méthodes pour la plupart issus des « bienheureuses » chaînes automobiles qu'ils prennent comme modèle ont considérablement modifié les conditions de travail. Le DET ne s'en cache pas, les tâches sont devenues répétitives et monotones, avec d'un côté ceux qui pensent et de l'autre ceux qui exécutent. Qui se souvient aujourd'hui du « management participatif », quand l'avis des gens de terrain était encore considéré. La SNCF avait mis cela en place à la suite de 3 semaines de grèves.

Là encore montrons notre mécontentement !



Coupure casse croute

La direction suite au passage en produit sur l'UP de Vaise veut faire travailler les cheminots en journée continue. Mais elle stipule que la pause pour casse croute sera limitée à 20 minutes et organise l'heure à laquelle cette pause aura lieu. Ceci en toute illégalité et contrairement à notre réglementation (RH 077).

Mais ça ils s'en foutent et même ils rêvent d'un monde sans code du travail.

SUD Rail a posé un désaccord lors de la réunion du travail et saisira le comité du travail.



En cette fin d'année il ya plusieurs endroits sur le Technicentre où des actions ont eues lieu ou vont avoir lieu, comme au mouvement à Gerland, le niveau 2 à Gerland, les électriciens, les caristes à Gerland... Si SUD Rail n'est pas toujours sur le préavis ou sur la DCI, SUD Rail apporte son soutien à tous ceux qui luttent et qui montrent leur mécontentement comme au service logistique de Vénissieux. C'est bien en luttant, unis que l'on gagne sur nos revendications.

Montrons leur ce qu'on en pense !



Les élus SUD Rail : Michel Bros, Claude Charre, Gérard Collet, Anthony Cros, Mathieu Chauvet, Mikael Robert, Patrick Mondon, Jean Marc Morin

Prochaine réunion DP le 28 janvier, faites parvenir vos questions pour le 20 janvier