

19 NOVEMBRE 2015

ELECTIONS AU COMITE D'ETABLISSEMENT



LYON



SAINT-ETIENNE



CHAMBERY

ENSEMBLE & motivés



www.sudrailyon.org
www.sudrailchambery.fr
www.sudrail42.free.fr

VOTEZ

NOUVELLE CONVENTION TER, NOUVELLE DÉRÉGLEMENTATION DU TRAVAIL...

FACE AUX ENJEUX, CHOISISSEZ BIEN VOS DÉLÉGUÉS



LE PROBLÈME AVEC LES ÉLUS SUD-Rail, C'EST QU'ILS SONT PROCHES DU TERRAIN !

EXECUTION

MAÎTRISE

titulaires

titulaires



Stéphane BOULADE
ECT Lyon



Frédéric MOULIN
ETSV Loire



Hafed BEJAOUI
ECT Chambéry



Leïnda BOINALI
EEV Lyon



Laurent CAPTIER
Technicentre Oullins



Stéphanie POLLET
EV Alpes



Jean-François ROGEON
ET Rhône-Alpes



Christophe GAIDE
ET Alpes



Alexandre PRUD'HOMME
Technicentre TGV Lyon



Cédric BERGEY
Direction Régionale Alpes



Hayet DIAZ
Technicentre Rhône-Alpes



Catherine SIRVEN
Direction Régionale Rhône-Alpes

suppléant-e-s

suppléant-e-s



Julien TROCCAZ
EV Alpes



Frédéric MALLET
ET Rhône-Alpes



Patrick MONDON
Technicentre Rhône-Alpes



Clémentine GONSETH
ECT Chambéry



Nordine MAZER
ETSV Loire



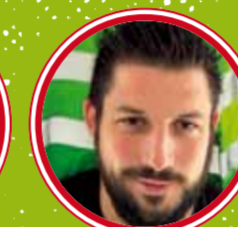
Stéphanie PREVOT POMEIDIO
ECT Lyon



Yannick SNEGOUROUSKI
Technicentre Chambéry



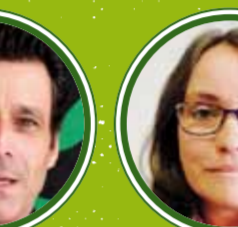
Khadoudja ZERIBI
ECT Lyon



Nicolas MOULIN
ETSV Loire



Olivier RECOUVREUR
ECT Lyon



Ghislaine SCHMIDT
EV Alpes



Raphaël SALVATORE
Technicentre Chambéry

RENFORCEZ LE SYNDICALISME DE LUTTE ET DE TERRAIN !

AGIR AUTREMENT !

SUD-Rail MET SON OUTIL SYNDICAL ET LE DROIT DE GRÈVE À LA DISPOSITION DES CHEMINOT-E-S !

SUD-Rail UN SYNDICAT AU SERVICE DES CHEMINOT-E-S

SI VOUS N'OSEZ PAS QUI OSERA ?

POUR DONNER LE POUVOIR À LA BASE VOTEZ SUD-Rail !

FAIRE VIVRE UN SYNDICALISME SOLIDAIRE, UNITAIRE ET DÉMOCRATIQUE

L'INFORMATION DES CHEMINOT-E-S C'EST D'ABORD SUD-Rail !

Lutter c'est vivre

LE 19 NOVEMBRE, VOTEZ SUD-Rail AUX ÉLECTIONS CE faites le choix d'envoyer un maximum de militants déterminés face à la direction régionale



ILS NE RÉUSSIRONT PAS À NOUS DIVISER, AU CONTRAIRE...

RHÔNE ALPES
ENSEMBLE
motivées

Un an après, la loi ferroviaire d'août 2014 continue à se mettre en œuvre. Après avoir continué à éclater le service public ferroviaire en passant de deux à trois entreprises distinctes (SNCF, SNCF Réseau, SNCF Mobilités), la direction SNCF, toujours accompagnée par l'UNSA et la CFDT, continue d'imposer de profondes modifications. Le Statut est en train d'être réécrit et affaibli « en catimini », la privatisation dans les activités Voyageurs et Fret se concrétise et les Instances Représentatives du Personnel ont été bouleversées.

Les patrons de la SNCF ont détruit les Comités d'Établissement Régionaux, en excluant les cheminots du Fret, de Gares & Connexion, des Infrapôle, des Infralog, des LGV, des EIC, de la DCF, des PRI, de la SUGE, des Agences Paie et Famille, des services Médicaux et Sociaux, etc. Leur stratégie est claire, ils veulent imposer des représentants du personnel coupés de la base et mis en difficultés pour remplir correctement leur mandat (zone géographique plus grande, de moins en moins de réunions locales, ...).

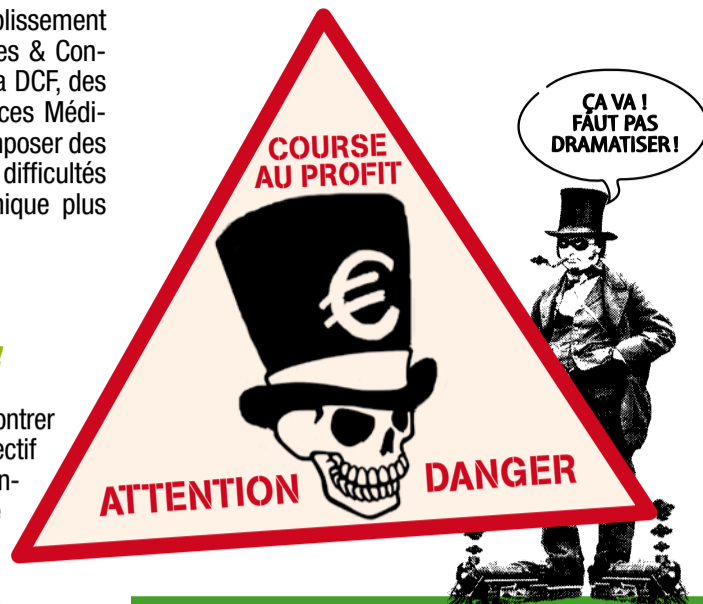
Pour faire avancer toutes ces réorganisations, la direction va devoir avancer à grands pas, quitte à en laisser certains sur le côté, voir à les pousser dehors... L'exemple récent des photos de cadres flinguant le Code du Travail et d'un DET posant en tueur à l'ESBE Grand Est est révélateur d'un état d'esprit qui se traduit sur le terrain par des harcèlements et des brimades dans un

LE COMITÉ D'ÉTABLISSEMENT MOBILITÉS DE LA RÉGION RHÔNE-ALPES NE SERA PAS UNE SIMPLE « CHAMBRE D'ENREGISTREMENT »!

contexte de charge de travail toujours plus importante, toujours plus « polyvalente »... SUD-Rail est le SEUL syndicat à avoir dénoncé ces photos scandaleuses et la SEULE organisation syndicale à avoir pris le parti de soutenir les agents en souffrance sur cet établissement... SUD Rail n'accepte pas que les cheminot-e-s se fassent insulter et vivent avec la peur au ventre! Rassemblés, nous sommes plus forts pour nous opposer à ce type de management mortifère.

Le syndicalisme, que nous construisons à SUD-Rail, va contrer les plans de la direction SNCF. Notre fonctionnement collectif basé sur la solidarité syndicale, entre militants, sections, syndicats, et sur le principe de non hiérarchisation, est une de nos forces. Nous n'avons pas attendu que les patrons isolent des délégués SUD-Rail de Chambéry, Grenoble, Lyon, Ambérieu, Valence, Roanne et St Etienne, dans un CE Mobilités pour échanger, travailler et lutter ensemble. Il suffit de se rappeler l'action collective du mois de février chez les contrôleurs de ces deux régions (dépôt de sac suite agressions); la direction a été contrainte de reculer face à la coordination revendicative des deux régions.

Sur Rhône-Alpes, il n'y aura pas un secteur géographique qui se sentira isolé. Nous traiterons, en lien avec les délégués DP et membres CHSCT, toutes les restructurations présentées dans cette instance et nous organiserons une riposte aux quatre coins de la région. Personne n'arrivera à nous diviser! Certains vont regretter de nous avoir réunis!



LE COMITÉ D'ÉTABLISSEMENT... PAS SEULEMENT DES ACTIVITÉS SOCIALES

Beaucoup de salariés et de cheminots l'ignorent ou le sous-estiment mais le Comité d'Établissement a aussi une fonction économique qui peut s'avérer essentielle.

Les consultations sont l'occasion pour vos élus de questionner la direction et de formuler les revendications des agents. Sur ce point, vos futurs élus SUD-Rail au Comité d'Établissement s'engagent à ce que la délégation SUD-Rail assure l'expression collective des agents et que cette instance ne soit pas, comme semblent le penser certaines organisations syndicales, réservée à une élite syndicale.

UN BON COMITÉ D'ÉTABLISSEMENT EST AUSSI UN COMITÉ D'ÉTABLISSEMENT QUI CONNAIT SES DROITS

Vos futurs élus SUD-Rail seront à l'initiative pour que ce CE exerce complètement ses attributions économiques, afin de pouvoir donner les capacités aux agents et à leurs élus de mettre en œuvre les outils pour défendre leurs intérêts (expertise, analyse économique, droit d'alerte, ...).

En renforçant SUD-Rail dans les urnes, vous renforcez aussi cette volonté que le Comité d'Établissement ne soit pas seulement une chambre d'enregistrement de la politique menée par l'actuelle direction, comme nous pouvons trop souvent le constater.

SUD-Rail est pour un droit de veto des comités d'Établissements pour garantir une réelle participation et un vrai contrôle des salariés à l'économie et aux orientations de l'entreprise.

POUR UN CE OFFENSIF SUR LES QUESTIONS D'ORIENTATIONS ÉCONOMIQUES DE L'ENTREPRISE, JE VOTE

SUD RAIL COMMUNIQUÉ 13/10/2015

ET LA VIOLENCE MANAGÉRIALE, VOUS LA CONDAMNEZ ? PAS MORTS DE RIRE !

À L'ESBE-GARES & CONNEXIONS DE LA SNCF ON FLINGUE LE CODE DU TRAVAIL! ET C'EST LE DIRECTEUR D'ÉTABLISSEMENT QUI FINIT LE TRAVAIL!

À l'heure où le gouvernement remet en cause le Code du Travail et donne son appui au Rapport Combraille... À l'heure où le statut des salariés est en discussion, « violente » de DPH. Certains dirigeants de la SNCF ESBE GE, élimination de la branche « Gares & Connexions », du haut du 28^e étage de la tour Copernic de Lyon se permettent de dire : « C'est le directeur d'établissement qui finit le travail ! »

Dans la salle de repos du Gilgè sont affichées sur les murs des photos qui sont probablement le fruit d'un « jeu de cohésion ». Si certains adoptent des poses et des déguisements amusants, au premier plan un gilet orange SNCF, d'autres sont plus équivoques pointant par exemple un pistolet factice sur leur téléphone... souffrance au travail? Sauf que plus loin, c'est sur le Code du Travail qu'un dirigeant pointe le même pistolet! Voilà la cohésion à la SNCF! De quel côté est la violence? Et la qualité d'eau: le patron de cet établissement lui-même s'est fait patrouiller dans une pose à la James Bond avec la même arme... Sembant dire: « J'ai le dernier mot! J'ai le permis de tuer... »

Et il en finit des cheminots sur son établissement, avec ses autres: syndicaliste en arrêt à force de harcèlement! Agités surtout en réforme complètement déstabilisés psychologiquement! Demande d'explications à répétition pour des « refus de serrer la main »! Mise en disponibilité en guise de sanction! Voilà et tous les bien-pensants qui s'agitent ces derniers jours et traitent les salariés d'Air France de voyous condamnent-ils avec autant de fermeté de tels agissements?

Car la réalité des conditions de travail de trop d'agents, qui seront demain encore plus isolés face à ces chefs tellement drôles puisque la loi portant réforme du ferroviaire prévoit que le statut de Gares et Connexions sera révisé en 2016 (art. 29-VI de la loi du 4 août 2014) risquant de quitter le giron de la SNCF en démarrant en peu plus la boîte.

Voilà la réalité que n'est pas démentie d'autres organisations syndicales, promptes à tout signer et plus familières que SUD-Rail des locaux de la tour Copernic et de sa décoration douteuse... Qui ne dit mot consent? Certains disent que c'est de l'humour... À SUD-Rail, on ne rit pas de tout et surtout pas avec tout le monde. Surtout pas avec la direction et leurs porte-flingues! Il est plus que temps de renforcer un syndicat qui est résolument du côté des agents!

Ce genre d'agissements est une insulte à notre dignité: nous ne devons pas les laisser passer!

plus que jamais solidaires

www.sudrail.fr
federation-sudrail@wanadoo.fr

SUD-Rail sur la région Rhône-Alpes, c'est près de 1500 adhérents et ce sont des militants présents sur l'ensemble de la région.

Les cheminots peuvent compter sur 49 représentants CHSCT SUD-Rail et ce ne sont pas moins de 349 candidats qui se présentent le 19 novembre sur les listes SUD-Rail pour devenir délégués du personnel.

LA LUTTE POUR NOS CONDITIONS DE TRAVAIL A COMMENCÉ



...POUR SAUVER LE STATUT ET LE RH0077, CHOISISSEZ BIEN VOS DÉLÉGUÉS



ÉLECTIONS DU 19 NOVEMBRE 2015

www.sudraillyon.org
www.sudrailchambery.fr
www.sudrail42.free.fr

VOTEZ

SUD RAIL