



## **Résultats élections sur l'ECT**

- . **SUD-Rail** 1ere Organisation Syndicale en TER.
- . **SUD-Rail** 1ere Organisation Syndicale en Exécution.
- . **SUD-Rail** sera majoritaire au CHSCT TER !
- . Recul massif de la CFDT qui perd une quarantaine de voix et 15 points !

*Retrouvez en pages centrales vos nouveaux délégués du  
personnel SUD-Rail ainsi que les enseignements de cette élection.*

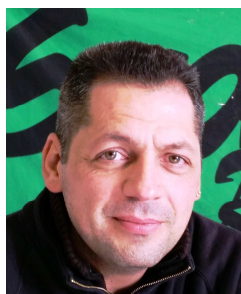


*Les délégués SUD-Rail seront  
toujours aux côtés des agents  
face à la direction !*



# VOS NOUVEAUX DÉLÉGUÉS DU PERSONNEL SUD-RAIL

## *Titulaires*



**Antoine GIARMO**

*Perrache*

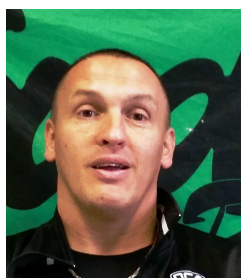
*06 12 98 60 19*



**Bastien FERRARI**

*Part Dieu*

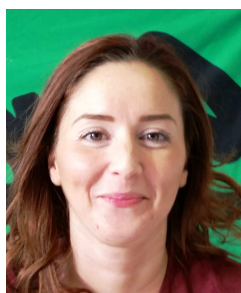
*06 12 98 59 97*



**Alain BRIMAUD**

*Valence*

*06 12 22 83 05*



**Kahina IMEHRAR**

*Marne*

*06 65 30 40 49*

## *Suppléants*



**Pascal DATTRINO**

*Part Dieu*

*06 23 90 73 74*



**Audrey TRAMARD**

*Perrache*

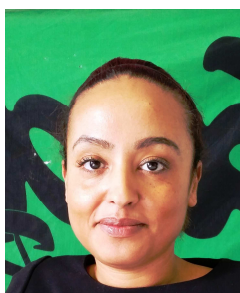
*06 46 24 00 81*



**Caroline SINTES**

*Valence*

*06 14 68 76 99*



**Khadoudja ZERIBI**

*Part Dieu*

*06 25 06 26 26*



**Merci à toutes et tous  
pour votre confiance**

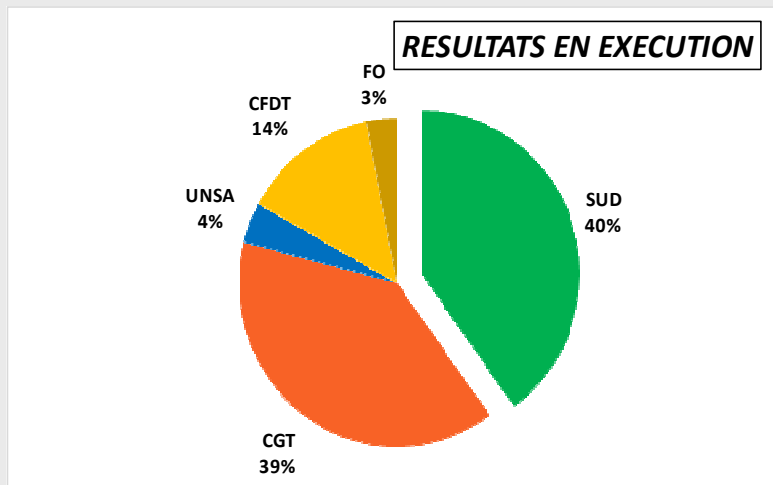
# Quelques enseignements

SUD-Rail gagne 1 siège (et donc 2 élus) par rapport aux élections de mars 2014.

**Vous avez placé SUD-Rail devant les autres Organisations Syndicales en Exécution !**

(SUD-Rail 40 % des voix, CGT 39 %, CFDT 14 %, UNSA 4 %, FO 3 %).

Les agents Exécution ont choisi d'être représentés par 8 délégués SUD-Rail sur les 16 délégués à élire. (8 SUD, 6 CGT, 2 CFDT).



**Vous avez placé SUD-Rail loin devant les autres Organisations Syndicales en TER.**

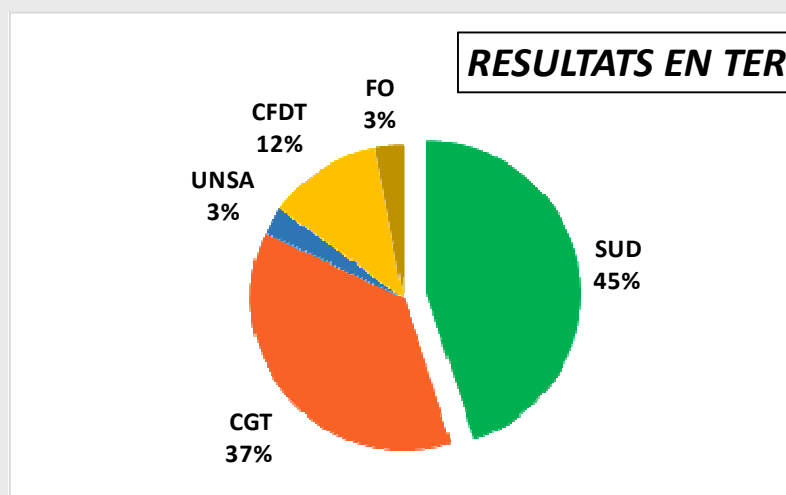
45 % pour SUD-Rail

37 % pour CGT

12 % pour CFDT

3 % pour UNSA

3 % pour FO



Ces résultats en Exécution ne se retrouvent pas en Maitrise où la configuration sera la suivante : 2 sièges CGT et 1 siège CFDT.

**A noter que SUD-Rail réalise des chiffres encore meilleurs sur le scrutin CE.**

En CE, les agents Exécution de l'ECT ont amplifié les résultats DP. Dans ce même collège Exécution, SUD-Rail creuse son avance sur la CGT et distance encore plus largement les autres Organisations Syndicales.

## **SUD-Rail devient 2e organisation Syndicale sur la région.**

Les cheminots de l'Epic Mobilité Rhône-Alpes ont choisi de renforcer fortement SUD-Rail. (près de 23 % des voix tous collèges confondus).

**SUD-Rail fait 30 % des voix en Exécution sur l'ensemble des établissements composant le CE Mobilité Rhône-Alpes, et se rapproche à 8 points de la CGT. (CGT 37.91% ; UNSA 9.86% ; SUD 29.82% ; CFDT 15.24% ; FO 7.15% ).**

### **Les cheminots décident de faire confiance à SUD-Rail dans de nombreux établissements !**

- **SUD-Rail 1ere organisation syndicale (tous collèges confondus) sur le Technicentre Rhône-Alpes (ateliers matériel TER).**
- **SUD-Rail 1ere organisation syndicale (tous collèges confondus) sur l'ET Rhône-Alpes (mécanos).**
- **SUD-Rail 1ere organisation syndicale (collège Exécution) sur le Technicentre TGV (ateliers matériel TGV).**
- **SUD-Rail 1ere organisation syndicale (collège Exécution) sur le Technicentre Oullins (ateliers industriels).**
- **SUD-Rail 1ere organisation syndicale (collège Exécution) sur l'ECT.**

Seuls les cheminots des établissements Direction Régionale, EEV Lyon, EEV Drôme-Ardèche ne se sont pas inscrits dans ce courant consistant à renforcer fortement SUD-Rail.

**Le message lancé, à la direction, par les cheminots est donc clair. SUD-Rail appelle les cheminots Maitrises et Cadres à suivre le mouvement lancé par les agents d'Exécution.**

**Il est temps que tous les cheminots s'unissent face aux dirigeants qui cassent notre entreprise et plombent notre avenir !**

### **BULLETIN D'ADHESION**

**Je souhaite renforcer un syndicalisme démocratique et offensif, je me syndique à SUD-RAIL :**

NOM:.....

PRENOM:.....

TEL:.....

@:.....

**A REMETTRE A UN DELEGUE SUD-RAIL**