

Tract-ctions

L'information syndicale de l'ET Rhône-Alpes.

Spécial Elections ETRA

Sommaire

ETRA,
le bilan.

Pourquoi
SUD Rail.

Contractuels
même travail
même droit.

L'EAS et
notre région.

CRTT.

Déroulement
de carrière TA.

SUD Rail
UP Scaronne

Liste DP

Le 19 novembre prochain, chacun d'entre nous devra se positionner pour son avenir. Le choix entre des syndicats réformistes accompagnant la réforme ferroviaire et SUD-Rail vous sera proposé. En votant pour nous, le message envoyé au président Pépy et au gouvernement est clair :

- ➔ Le retour à une entreprise unique et intégrée.
- ➔ Non à la détérioration de nos règles et condition de travail, dont notamment : la suppression du 19h/6h, pour le titre 1 roulant; la diminution du nombre de repos périodiques doubles pour tous; l'augmentation des amplitudes; la diminution du nombre de CA; etc.

A Sud-Rail, notre première préoccupation c'est d'obtenir pour les agents de meilleures conditions de travail. En stoppant notamment les gains de productivité, qui reposent essentiellement sur les cheminots de terrain de moins en moins nombreux. Pendant que nos dirigeants ne manquent pas de cynismes demandent quotidiennement aux cheminot(e)s de faire des économies, de continuer à produire toujours plus. Alors qu'eux font tout le contraire, déménagement dans la tour INCITY qui est hors de prix, séminaire à l'étranger, investissement dans des sociétés de bus, dans des sociétés de covoiturage, etc...

Pour Sud-Rail, le "souci de productivité" de la Direction consistant uniquement à diminuer le nombre d'agents sur le terrain entraîne une dégradation de la sécurité et des conditions de travail inacceptable.

Sud-Rail n'a de cesse de dénoncer cet état de fait, dans chaque instance, chaque réunion, mais aussi en créant les conditions de lutte pour que l'on puisse se faire entendre.



**En accordant votre confiance à SUD Rail,
vous savez que vous avez à vos côtés une équipe présente,
dynamique, et au fait des différents types de lutte**

SUD-Rail, ETRA, Le Bilan

Comment fonctionne notre section syndicale ETRA ? Les élus Sud-Rail réunis au sein d'une section pratiquent un syndicalisme qui va bien au-delà des réunions DP, des CHSCT et CER. Le plus important à nos yeux, c'est le militantisme de terrain. Nous sommes à votre écoute que ce soit, au cours de nos journées de service, en RHR, ou lors de nos permanences, pour recueillir vos questions et vos remarques.

Depuis les élections de mars 2014, vos élus ont été à l'initiative de l'écriture de nombreuses DCI, de préavis, de consultations ou de droits d'alerte. Nous sommes impliqués dans, l'animation des assemblés générale, l'affichage et la distribution de l'information, les commissions roulements. Pour nous votre information et vos avis sont une priorité. Notre travail est quotidien et ne se limite pas à des promesses de campagne électorale ou faire du « sitting » dans les instances. La grande force de Sud-Rail c'est sa liberté, nous ne sommes pas « achetables » comme certaines OS.

Vos élus mettent leur énergie pour vous défendre au quotidien et vous aider (questions règlementaires, administratives, sanctions, difficultés de commandes, etc...). Améliorer les conditions de vie et de travail. Vos délégués SUD Rail s'engagent, comme ils l'ont déjà fait, à continuer à travailler pour l'amélioration, de vos conditions de travail, au montage des JS, équilibrage des grilles en lien avec les rythmes physiologiques et au respect des temps de parcours et du RHo77. Malgré l'appétit grandissant de la direction pour la productivité.

Depuis peu, les CUP ont pour ordre de modifier les protocoles congés, seul point de stabilité pour organiser notre vie personnelle d'une année sur l'autre. SUD Rail s'y est opposé et continuera à s'y opposer avec vous !

Sud-Rail ne pratiquant pas un syndicalisme sélectif continuera à défendre tous les travailleurs. Même s'ils sont moins nombreux ou isolés, comme le personnel sédentaire et maîtrise aux postes de GM.

Concernant le parcours pro, Sud-Rail revendique :

- ➔ La possibilité de décaler son accès à une école TB ou TGV sans être sortie définitivement du listing ou avoir une pénalité.
- ➔ La priorité d'accès aux écoles TB pour les CRML et CRTT.



SUD-Rail continuera à militer pour que chaque ADC ait la possibilité d'accéder au TGV. Mais cela ne doit pas être la seule alternative de fin de carrière. La Direction profite du parcours du combattant, qu'elle a imposé dans le passé avec une autre OS, pour continuer à dégrader les roulements et augmenter la productivité.

Pourquoi Sud-Rail?

Votez Sud-Rail et pourquoi ne pas venir renforcer notre collectif en adhérant à notre OS. Face aux sombres enjeux qui arrivent, notamment l'écriture d'une convention collective ferroviaire à minima (le futur ex RH077), se syndiquer à Sud-Rail, c'est être informé, mais surtout décider ensemble, en réunion de section, des actions à mener sur les nombreux dossiers et attaques qui concernent nos métiers. Il faut renforcer notre appareil syndical de plus en plus sollicité. Développons notre outil syndical en le fortifiant par vos réflexions et votre détermination !

**Lors d'un conflit,
 que les enjeux soient locaux ou
 nationaux,
 à Sud-Rail chaque cheminot
 se détermine individuellement
 en Assemblée Générale...
 Pas d'AG avant l'AG.**

Vos élus SUD Rail proposent d'aider les stagiaires, faire des formations pour les agents sur différentes thématiques SNCF. Contrairement à certaines OS, vous ne vous retrouverez pas à la fin de la journée avec un bulletin d'adhésion sous le nez. Nous préférons des cheminots qui nous rejoignent parce qu'ils adhèrent à notre travail plutôt que des cheminots qui se sentent forcer de prendre une carte.

D'autres vendent des produits dérivés, ce n'est pas notre vision du syndicalisme. Nous ne finançons pas, avec le budget du CE, des stylos, bonbons ou autre, dans le cadre de nos campagnes.

À Sud-Rail, l'adhésion ne doit pas être imposée et détournée, elle doit être spontanée !

Mon bulletin de vote sert à quoi ?

En votant Sud-Rail, vous votez pour des militants de terrain :

- ➔ Qui proposent des formations aux agents.
- ➔ Qui défendent tous les cheminots.
- ➔ Qui consultent tous les cheminots en toute transparence.
- ➔ Qui vous diffusent des comptes rendus des réunions d'instance.
- ➔ Qui répondent à vos questions, les font remonter à la direction et vous en rendent compte dans le tractation.



**Préparez-vous à l'offensive, le 19 novembre 2015,
 la mobilisation commence par le vote Sud-Rail.
 En votant Sud-Rail, vous enverrez un signal très clair
 à la direction !**



Contractuels même travail / même droits

Sud-Rail défend en priorité les embauches d'agents au statut, mais nous n'oublions pas nos collègues au RH 0254 et les défendons quotidiennement sur le terrain, nous sommes tous cheminots. Pour ces collègues, c'est souvent un parcours du combattant, les contraintes administratives sont plus compliquées pour leurs « contrats de travail » particuliers entre réglementations SNCF et droit privé.

Nous défendons également la rémunération de nos collègues contractuels. En effet les agents ADC contractuels sont à l'annexe C, donc ils ne sont pas soumis à l'exercice de notation annuel. Il est donc particulièrement compliqué de suivre leur évolution salariale et de faire respecter l'ancienneté. C'est l'une des tâches auxquelles nous essayons de nous astreindre.

Sud-Rail a toujours été aux côtés des contractuels, la victoire judiciaire des « Chibanis » démontre encore une fois que la SNCF est en dehors des clous.

Pour l'embauche au Statut, la clause de nationalité n'a plus lieu d'être et celle de l'âge est obsolète suite aux différentes contre-réformes des retraites.

Depuis sa création, **Sud-Rail** a mené des luttes auprès de ces travailleurs afin qu'ils soient rétablis dans leurs droits, revendiquant depuis toujours, l'abolition de la « clause de nationalité » responsable de ces discriminations.

Plus que jamais, **Sud-Rail** continue de porter la revendication d'un seul statut pour tous les travailleurs du rail et c'est même la seule fédération qui porte cette revendication dans le cadre des discussions autour de la réécriture du statut qui se déroulent actuellement !

L'EAS et notre région!!!

Sud-Rail avait bien raison de dénoncer l'EAS pour sauver des trains. La CUP de l'UP TER après avoir remplie sa lettre de mission qui consistait à déployer l'EAS pour sauver des trains, viens de prendre ses nouvelles fonctions à la direction régionale TER.

Cette dernière est « responsable » de la mise en exploitation de certaines lignes périurbaines de la région en EAS.

Notre ancien RDET lui viens de prendre ses nouvelles fonctions à la direction nationale Régions et intercités. Une de ses lettres de missions est la mise en place de l'EAS dans les régions.

Comme quoi nos dirigeants ont beau nous faire de belles promesses, une seule chose les intéresse, leur déroulement de carrière.

Sud-Rail, depuis le début des projets EAS, défend les conditions de travail des ADC de l'ETRA par tous les moyens qui sont à notre disposition. Pétition avec les usagers, interpellation des élus politiques, grève, rassemblements, recours juridique dans les CHSCT et CE.

La lutte est loin d'être terminée !

**En votant Sud-Rail vous dites stop aux fortes dégradations de votre métier.
En rejoignant Sud-Rail, vous participez à un syndicalisme
où c'est la base qui décide et seulement la base !!!**

CRTT

Depuis le début, les militants Sud-Rail sont aux côtés des CRTT que ce soit sur le terrain, dans les instances, lors d'entretiens disciplinaires ou de reclassement.

Régulièrement les militants Sud-Rail interviennent pour le respect du titre 2 du RHo77 et les conditions de travail (roulement, programme semestriel).

La lutte qui a démarré avec l'unité des OS SUD, CGT, FO et CFDT n'a malheureusement pas permis d'obtenir les revendications salariales demandées. Certains ont à un moment préféré négocier dans l'ombre en cassant cette unité. C'est fort dommage surtout lorsque sur le terrain les CRTT étaient très soudés.

Sud-Rail a toujours dénoncé les conséquences de cette « primette » qui est basée sur la productivité et qui est néfaste pour la sécurité et pour les conditions de travail. Si la mise en place de cette prime a permis d'un peu augmenter les salaires on est bien loin d'un salaire d'ADC décent. En dégagant un budget pour cette prime à la performance, la direction a une nouvelle fois montrée qu'elle n'est intéressée que par la productivité et la régularité.

Jamais des taux d'absentéisme, d'inaptitudes, de reclassements et d'agressions n'ont été aussi importants sur un site traction. Ce qui amène à faire tourner tous les jours, les Chefs de lignes et les CTT dans l'Ouest lyonnais.

Une deuxième école CRTT est en cours de recrutement pour pouvoir couvrir la charge et permettre de libérer certain(e)s collègues pour qu'ils accèdent à une école TB.

Le site de l'Arbresle, étant cloisonné, est devenu un véritable laboratoire pour l'activité TER (métier CRTT sur lignes 100 % RFN, EAS, Titre 2, PMJT, etc.).

C'est pour cela que Sud-Rail conscient des difficultés a fait le choix, pour le prochain mandat, de présenter en DP des collègues CRTT et un comme membre CHSCT.

ÉLECTIONS

**LE 19
NOVEMBRE
2015**

POUR NE PAS PERDRE LE NORD

cap au Sud!



Déroulement de carrière TA

Côté CRML et CRTT, la direction doit prendre en considération d'une part les TA qui veulent finir leur carrière au titre 2 et d'autre part les TA qui veulent évoluer vers TB.

Sud-Rail depuis la mise en place des CRTT sur l'Ouest lyonnais demande la création d'une passerelle CRTT vers CRML.

Sud-Rail revendique nationalement une fin de carrière à la PR 15 sur le grade CRMLP.

Nos dirigeants ont concédé cette année la position 13. Malheureusement sans aucune mesure d'amorçages prévue. Pour pouvoir attribuer une seule PR13 à un collègue TA sur l'ETRA nous avons du prendre un CS en commission.



Sud-Rail n'est bien sûr pas opposé aux écoles TB directes, mais cela doit être fait quand les listings TA/TB sont épuisés ou fautes de volontaires.

Sud-Rail est l'une des rares OS à clairement revendiquer la priorité aux écoles TB pour les TA. Alors que d'autres adaptent leurs discours en fonction des agents..

Nous avons été les seuls à dénoncer les écoles TB directes à Portes et St Étienne alors que des CRML et CRTT étaient intéressés pour être nommés sur ces sites.

Sud-Rail n'est bien sûr pas opposé aux écoles TB directes, mais cela doit être fait quand les listings TA/TB sont épuisés ou fautes de volontaires.

Sud-Rail, lors de la commission roulement TA de décembre 2014, a travaillé et obtenu que les grilles de RP soient figées toute l'année. Mais à défaut d'unité syndicale, nous n'avons rien pu faire contre la baisse du nombre des RP au roulement 468C.

Pour Sud-Rail la direction doit tenir ses engagements, en déclenchant des écoles TA/TB. Afin de pouvoir résoudre les problèmes récurrents dus au manque d'effectifs, congés refusés, demande de bouger les RP, VT gérer comme des CA plutôt que comme des RP, etc...



Sud-Rail sur l'UP Scaronne

Lors de la mise en place de la formation CFF, Sud-Rail appelait les ADC des UP TGV de Scaronne Paris Charolais et Chambéry à la grève afin d'obtenir des contreparties pour la nouvelle formation CFF.

Grâce à la très forte mobilisation notamment des ADC de Scaronne, nous avons obtenu, à défaut d'une revalorisation de la prime d'interpénétration, plusieurs éléments :

- ➔ Passage du constat TGV avant le constat CFF.
- ➔ Prime de 150 € pour la réussite du constat CFF au moment de la mise en service de la signalisation.
- ➔ Majoration de 20 % de la PMJR pendant toute la durée la formation CFF, soit 10 jours.
- ➔ Déplacement complet y compris le week-end pour les ADC qui effectueraient la formation CFF sur un autre site que Scaronne.

Ces acquis étaient un peu tombés dans l'oubli sur notre UP, la direction a donc fait récemment un rattrapage de 116 euros pour les agents ayant eu le constat CFF.

Sud-Rail a obtenu, lors d'un préavis de grève, suite aux échecs de quelques ADC lors du constat CFF, un délai d'un mois minimum entre le constat TGV et l'école CFF.

Sud-Rail a obtenu en CHSCT que soit sur une seule FLH la section de ligne Lyon Strasbourg (avant l'ADC devait prendre 3 FLH pour cette section de ligne).

Sud-Rail ayant pour concept la démocratie, a organisé un sondage au 101B afin de connaître l'avis de tous les agents sur la charge TER.

Sud-Rail a contribué au maintien d'un pourcentage correct de TGV au 101B.

Sud-Rail a construit une nouvelle grille de RP au roulement 100, avec une réduction drastique des décades de 6. Cette grille a servi de modèle pour les 101 et 101B.

Sud-Rail travaille en commission roulement TB sur de nombreuses modifications de JS en interne. Nous travaillons aussi avec les autres UP TGV; Par exemple la collaboration avec l'UP de PCS pour croiser une JS PLY/MSC a profité à l'UP de LYS.

Sud-Rail négocie les maintiens de connaissance de ligne, afin de respecter la hiérarchisation des primes des roulements TB de LYS..

En Février dernier Sud-Rail a été à l'initiative du préavis commun afin d'obtenir l'école TGV 2015 + un minimum de congés volants accordés. Face à la mobilisation exemplaire de nombreux ADC de Scaronne, le DET a été contraint de s'engager par écrit sur toutes les revendications.

Sud-Rail travaille sur les programmes semestriels des CRML en créant des grilles les plus équilibrées possible mais SUD Rail revendique que les projets de roulements soient distribués beaucoup plus tôt avant le changement de service.

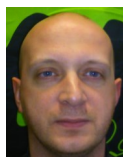


Liste DP ETRA Sud-Rail

Titulaire

ADC

Suppléant



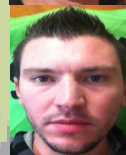
Jean-François
ROGEON (LPR)

Denis
CURT (LYS)



Sylvain
NOIRET (POR)

Didier
VIRIEUX (LBL)



Nicolas
POSSICH (LYD)

Bernard
CHANUT (LPR)



Xavier
SANLAVILLE (LYS)

Fred
MALLET (LYD)



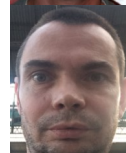
Damien
BORDAGE (LYS)

Ludovic
ROBERT (LYD)



Nicolas
DE FRETAS (LBL)

Xavier
DAVID (LYS)



Maximilien
PETITJEAN (LYS)

Pierre-Éric
PHILIPPE (LYS)



Anthony
VALETTE (LYD)

Yoann
PONCET (LPR)



Cédric
LECHARME (POR)

Stéphane (LYD)
VANDECASTLE



MAITRISE



Laurent
MERCIER (LYS)

Géraldine
ARDIOT (LYD)



Solidaires
Sud Rail

Tract-Actions

Sud Rail ETRA

Solidaires