

# INOSITU

Sud Rail LYON

Février 2018

L'information syndicale d'Incity.

## Où Est L'Avenir ?

**2**018 sera une année tout à fait particulière. Le gouvernement tout comme la direction SNCF annoncent de grandes réformes. De grandes réformes contre les salariés, parce que pour les patrons et les dirigeants tout ne va pas mal.

Les conséquences des ordonnances de M. Macron, en automne 2017, se font ressentir avec la rupture conventionnelle collective. Cela sera également le cas à la SNCF, dès la fin de cette année. Avec la suppression des CHSCT et des DP pour la mise en place d'une instance unique, le CSE. Le fonctionnement de cette nouvelle instance est en cours de discussion à la SNCF. Il semblerait que les organisations syndicales qui soutenaient les ordonnances, telles que la CFDT et l'UNSA, n'avaient pas réalisé les conséquences d'une telle réforme. Pour l'instant, les quatre organisations syndicales représentatives ont signé une plateforme revendicative commune. En espérant, contrairement à ce qui se passe habituellement, qu'une ou plusieurs organisations syndicales ne nous fassent pas faux bon, et gardent bien comme seul objectif l'intérêt des travailleurs. Nous verrons bien !

Dans ce contexte, nous ne pouvons pas comprendre que la CGT parte seule faire une manifestation nationale le 8 février. La fédération SUD-Rail a pourtant écrit, début janvier, à la fédération CGT qu'il fallait une unité syndicale face aux coups

prévus. Notre lettre est restée sans réponse pour l'instant.

Le président de la SNCF, qui ne représente plus que lui-même et les membres du comité exécutif de la SNCF, a été reçu, le 8 janvier, par la ministre des Transports, Mme Élisabeth Borne. L'heure fixée étant à midi, les esprits qui sont chagrins pourraient en conclure qu'elle a invité à déjeuner son ancien patron, puisque Mme Borne a été **directrice de la stratégie de la SNCF de 2002 à 2007**, embauchée à l'époque par notre président Guillaume Pépy. Quoi de mieux que l'argent du contribuable pour se faire payer une bouffe entre anciens collègues ? Ils ne manqueront pas, c'est sûr, entre deux tranches de foie gras, de parler de la vétusté du réseau ferré



national. Et question vétusté, il faut reconnaître qu'elle s'y connaît, puisque c'est à cette époque, précisément le **7 septembre 2005**, que l'École Polytechnique Fédérale de Lausanne remettait un rapport alarmant sur le

Union  
syndicale  
**Solidaires**

SUD-Rail

mauvais état du réseau ferroviaire français. Pour mémoire, ce rapport précisait que « *l'état moyen de l'infrastructure, sur une part importante du réseau, se dégrade continuellement et les prémices d'une dégénérescence apparaissent. Concomitamment, la fiabilité des composants du système ferroviaire décroît lentement mais sûrement.* » Et il concluait que « *la seule manière de garantir la pérennité du réseau classique consiste à investir pour rajeunir ce patrimoine. Cette diminution de l'âge moyen est la seule façon durable de maîtriser l'évolution de la qualité du réseau et celle des coûts de maintenance de l'infrastructure à long terme.* »

La ministre des Transports ne peut donc ignorer la vétusté du réseau ferroviaire français. Pire, en tant que directrice de la stratégie, sa mission était d'endiguer cette vétusté ; mais **qu'a-t-elle réellement fait ? Et avec quelle efficacité ?** Si le Gouvernement, par la voix de Mme Borne, semble

encore faire confiance à M. Pépy, c'est qu'il n'y a pas pléthore de volontaires pour le remplacer. La confiance est depuis longtemps perdue par les femmes et les hommes du terrain, qui font fonctionner le chemin de fer au quotidien. Les usagers se rendent compte aussi, subissant au quotidien l'accélération de la dégradation du réseau, qu'ils ne peuvent faire confiance au président de la SNCF et au gouvernement, qui ne pensent qu'au profit de court terme.

**Il semblerait, en plus, que M. Pépy reste pour faire passer une énième réforme des retraites. Il faudra donc que les salariés soient mobilisés, s'ils ne veulent pas partir de plus en plus tard et encore voir les pensions réduites à peau de chagrin. Chacun a son avenir dans ses mains et dans sa conscience.**

## Primevère

**S**olidaires69, notre structure interpro, sera une nouvelle fois présent au salon primevère les 23, 24, 25 février 2018

SUD-Rail qui est un syndicat de lutte et de transformation sociale a toute sa place dans ce salon.

Le salon primevère c'est 80 conférences pour comprendre le monde dans lequel on peut vivre, agir, voyager, revisiter l'économie, lutter.

C'est aussi une multitude de stands sur l'agriculture/alimentation ; hygiène/santé ; enfants/parents ; jardin, habitat/énergie ; médiat/numérique ; militants ; tourisme/loisir...

Seront présents 200 artisans et producteurs bio ; 150 associations...

Des billets d'entrée à prix réduit (6 €) sont en vente auprès des militants

SUD/Solidaires (06 81 83 94 08)



# Pour La Santé Des Consommateurs Une DGCCRF Forte Et Renforcée

Le 11 janvier Apple accusé de programmer l'obsolescence de ses téléphones... La DGCCRF va enquêter. Volkswagen coupable d'avoir sous-estimé son taux d'émission de pollution... la DGCCRF enquête. Des grands distributeurs reconnaissent ne pas avoir retiré de la vente comme prévu des laits infantiles Lactalis contaminés à la salmonelle... On envoie la DGCCRF. À chaque grand « scandale » en matière de consommation, on invoque la grande DGCCRF. Cela avait été auparavant le cas lors de la crise de l'ESB, puis celle du cheval...

On peut certes dire que la DGCCRF ne peut être derrière chaque boîte et bouteille de lait... Malgré tout, on ne peut pas faire comme si la question des effectifs et de l'organisation de la DGCCRF était anodine et ne pesait pas depuis des années sur son action réelle... Mais que peut-elle réellement faire avec environ 2 800 agents sur l'ensemble du territoire qui doivent à la fois suivre les téléphones et le lait, mais aussi tout le reste : les soldes, la sécurité des produits industriels, des produits alimentaires, des services, des arnaques de toutes sortes ?

Et attention aux fausses bonnes solutions. Externaliser les missions ne résoudra rien ; comment imaginer que des organismes privés payés par ceux qu'ils contrôlèrent seraient totalement impartiaux et n'agiraient qu'au service de tous, sans aucune considération économique ? Pourtant, s'il y a bien une mission de service public essentielle c'est bien celle d'assurer la sécurité et la protection des consommateurs. Il faut donner confiance... C'est le maître mot. Celui que l'on voit

partout. Notamment dans le projet de loi pour une société de confiance qui sera étudié à l'Assemblée qui prévoit notamment le droit à l'erreur des entreprises.

Pas de doute. À l'éclairage des « erreurs » commises par les grands distributeurs qui ont mis en danger la santé des enfants, on ne peut douter que ce projet de loi sera un grand pas... dans le mauvais sens. Désormais, le consommateur n'a plus confiance dans les produits et les services qui lui sont proposés.

Le meilleur moyen de lui redonner confiance est de lui garantir que la DGCCRF a les moyens suffisants de faire des contrôles nécessaires. Pour SUD/SOLIDAIRES, Il est clair qu'il faut :



— Renforcer les effectifs pour faire face aux enjeux de santé publique et pour que les agents de la DGCCRF puissent assurer efficacement l'ensemble des missions dont ils sont chargés.

— Redonner à la DGCCRF une vraie chaîne de commandement directe cela passe entre autres par la sortie des Directions Départementales Interministérielles C'est une responsabilité du gouvernement vis-à-vis des citoyens.



# Donnons Des Perspectives A Nos Luttes !!!

## LE STATUT AU COEUR DES ORDONNANCES !

Le Président Macron a organisé un show télévisé à la mode Trump pour signer les ordonnances relatives au droit du travail, première pierre d'une remise en cause de l'état social qui, après la casse du Code du Travail, entend s'attaquer à l'ensemble de notre modèle social avec la CSG, la formation professionnelle, l'assurance-chômage, l'apprentissage, l'éducation et les retraites. Le gouvernement entend mener ces réformes sociales dans les prochains 18 mois ; il y a donc urgence à construire une opposition politique et syndicale sérieuse pour se réapproprier le champ social, construire un mouvement gagnant large et unitaire pour les salariés et non pour les scores électoraux ou pour revendiquer l'hégémonie sur le mouvement social.

## IL FAUT S'UNIR ET NON PAS SE DISPERSER POUR GAGNER !

Les grèves de 24 heures ne suffiront pas et l'empilement des journées de grèves séparées constitue une difficulté supplémentaire pour inscrire dans la durée le mouvement reconductible lorsqu'il démarre.

## UNITIER, AMPLIFIER, POUR GAGNER !

Chacun sait que pour gagner il faut y aller tous

ensemble, organisations syndicales, mouvements politiques, associatifs, et l'ensemble de la société en dépassant les enjeux sectoriels et les appels isolés !

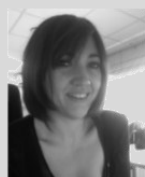
La Fédération SUD-Rail appelle les cheminots à se tenir prêt et mettra tout en œuvre pour réaliser l'unité la plus large.

Dans le contexte où les salariés du public, du privé, les jeunes, les retraités, les chômeurs sont touchés par les ordonnances Macron, la Fédération SUD-Rail continue à travailler à la convergence et proposera à tous les niveaux de transformer les mobilisations d'une journée en une action permanente contre la politique antisociale menée par la classe dominante ; pour renforcer la lutte, l'élargir, faire converger les actions et généraliser la grève. Dans les semaines à venir les militants SUD-Rail seront disponibles pour expliquer et organiser la lutte, tracer des perspectives.

Travailleurs du rail, cheminots de chaque collège, il est temps de rejoindre SUD-Rail et de construire un véritable front de lutte qui, à travers une stratégie claire et rassembleuse permettra d'installer une résistance quotidienne et faire reculer ce gouvernement !

## Vos correspondants Sud-Rail Incity

[insitu.sud@gmail.com](mailto:insitu.sud@gmail.com)



Géraldine  
ARDIOT  
tel: 06 77 16 21 28  
Mail :  
geraldinesudrail@gmail.com

**SUD-Rail Lyon**

**41 Quai Fulchiron**

**69005 Lyon**

[sudraillyon@gmail.com](mailto:sudraillyon@gmail.com)

**Tel : 04 78 38 15 08**

**Fax : 09 70 62 73 20**

ELU CE  
Patrick  
MONDON  
tel: 06 81 83 94 08  
Mail :

[patrick206g.sud@gmail.com](mailto:patrick206g.sud@gmail.com)



CHSCT ETRA  
Nicolas  
POSSICH  
tel: 06 16 88 06 22  
Mail :  
dipos@sfr.fr

DP ECT  
Bastien  
FERRARI  
tel: 06 12 98 59 97  
Mail :

[bastign.ferrari@gmail.com](mailto:bastign.ferrari@gmail.com)

