

Tract-ctions

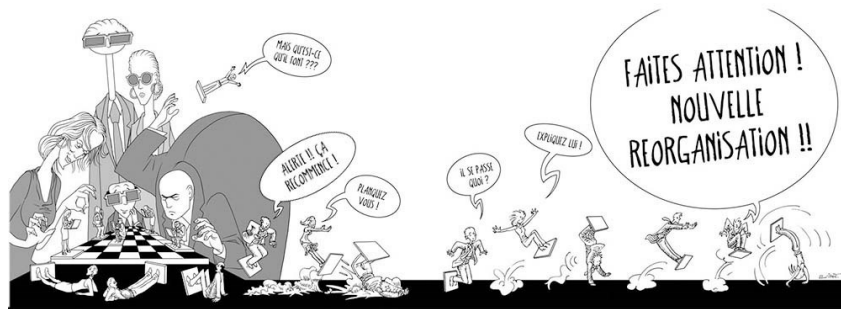
Sud Rail LYON

L'information syndicale de la Traction AURA

Direction de ligne : ce qui va changer dans notre établissement.

Après le fiasco des ESV qui n'auront survécu que 2 ans. La direction a eu une nouvelle idée de génie : ne plus avoir un établissement traction, mais nous intégrer dans des établissements multi-métiers, mais mono activité. Et ceci dans un but que tout le monde aura compris : **nous découper au plus près des lignes pour mieux vendre les cheminots à la concurrence.**

La direction vous dit que rien ne changera. Effectivement, les conducteurs continueront à conduire, les GM à gérer les moyens...



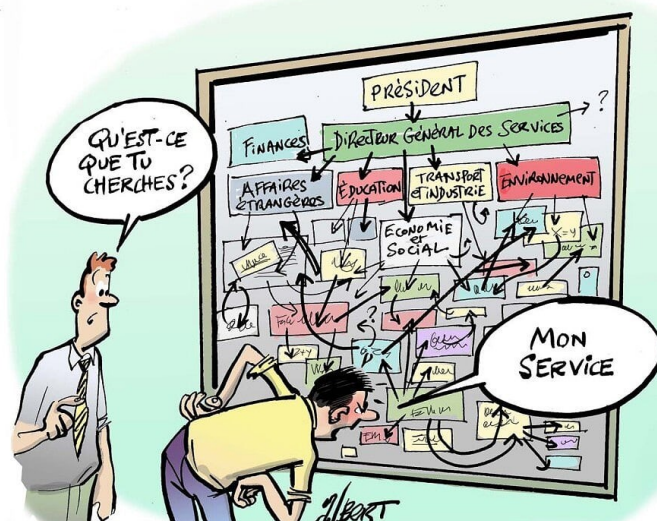
Mais à part ça, tout va changer !

Il n'y aura plus de direction Traction, ce qui veut dire que la directrice/directeur de chaque direction de ligne connaîtra sûrement rien à la traction, à la sécurité des circulations.

SUD-Rail restera vigilant sur le maintien du plus haut niveau de sécurité possible. Jamais nous ne transigerons sur ce sujet !

Le personnel le plus impacté dans un premier temps, vont être les cheminots des bureaux, puisque dans chaque direction de ligne, il ne reste que 6 personnes hors des UT. Tous les autres postes sont mutualisés dans l'établissement régional TER AURA.

Les bureaux de commandes vont aussi subir pas mal de suppression de poste, puisque le projet de la direction ne prévoit plus que 3 bureaux de commandes (1 CPST, 1 CPS et 1 ADC) par direction de ligne.



SUD-Rail se doute bien que la prochaine étape est la mutualisation de ces 3 commandes !

Avec les ESV, nous avons du recul sur les parcours pro des ASCT qui ne sont plus systématiques, mais au bon vouloir de la direction. Nous craignons que nos parcours pro suivent le même chemin entre les différentes DDL...