



# Le Fer Solidaire

## **24 MARS 2011 :** **ELECTIONS C.E. DE LA RÉGION DE LYON**

Les cheminots subissent des attaques de plus en plus fortes : démantèlement de l'entreprise et de chaque filière, projets de casse du statut et du RH0077, dégradation des conditions de travail, pressions managériales, baisse du pouvoir d'achat...

**Concrètement, dans chaque établissement, chaque atelier, chaque brigade, chaque bureau, les cheminots quels qu'ils soient sont la cible des hauts dirigeants de l'entreprise.**

En effet, Pepy and co se foutent pas mal de l'avenir de chaque cheminot... Leur seul objectif est de continuer à jouer au Monopoly en multipliant la création de filiales pour faire du groupe international SNCF un monstre financier !!! Et ils sont en train de le faire en sacrifiant les cheminots !



Si les cheminots ne s'organisent pas, Pepy et ses potes vont tous nous passer à la moulinette.

**Il est urgent de montrer une vraie résistance collective face à cette politique d'entreprise.**

SUD-Rail pense qu'une autre politique est possible à la SNCF !

**SUD-Rail vous propose d'incarner cet axe revendicatif**

**fort avec lequel la direction devra compter dans les mois et les années qui viennent !**

**Le 24 mars prochain,  
en votant massivement  
pour les listes SUD-Rail,  
repreons notre avenir  
en main !**

**Découvrez le clip vidéo du syndicat SUD-Rail de Lyon spécial élections**

**<http://minu.me/3w31>**

# Titulaires

# Liste CE Exécution

# Suppléants



**Denis  
MINNEBOO**

*ET Rhône Alpes*

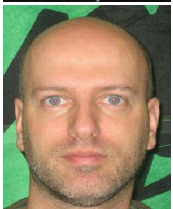
**1**



**Mikaël  
ROBERT**

*Technicentre Lyon*

**2**



**Stéphane  
BOULADE**

*ECT*

**3**



**Cécile  
CRUNELLE**

*EEV Lyon Nord*

**4**



**Jean-Pierre  
BERNER**

*Technicentre Oullins*

**5**



**Christian  
NODOT**

*EIC*

**6**

**Laurent  
DESSARD**

*Infrapole Rhodanien*

**7**

**Alain  
CAMBI**

*ET Rhône Alpes*



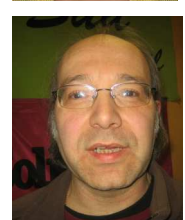
**Alain  
BRIMAUD**

*ECT*



**Patrick  
MONDON**

*Technicentre Lyon*



**Elvis  
CANALE PAROLA**

*Infralog*



**Vicenta  
SANZ**

*EEV Lyon Nord*



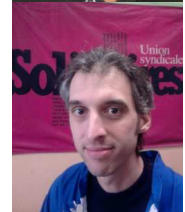
**Frédéric  
MALLET**

*ET Rhône Alpes*

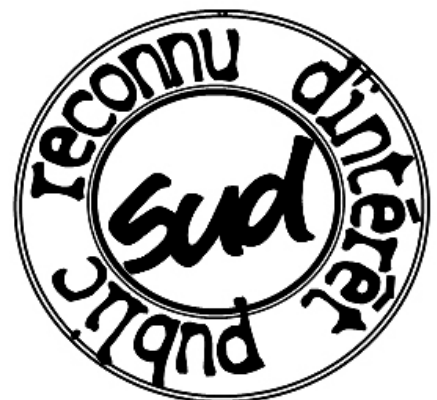
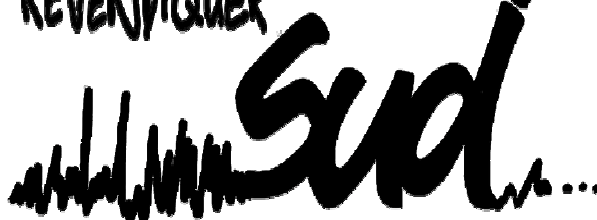


**Laurent  
MARILLAT**

*Infrapole Rhodanien*



INFORMER  
LUTTER  
REVENDIR



## Titulaires

# Liste CE Maitrise

## Suppléants



**Sébastien  
GILLET**

*Infralog*

1

**Sylvie  
ROUQUETTE**

*EEV Lyon Nord*



**Claude  
CHARRE**

*Technicentre Lyon*

2

**Jean Luc  
BOUVIER**

*Infrapole Rhodanien*



**Jean Marc  
JOUSSERAND**

*Etablissement Loire*

3

**Francis  
BOIDARD**

*ECT*



**Christophe  
KHENICHE**

*Infralog*

4

**Jean Marc  
CALLIET**

*Direction Régionale*



## Titulaire

# Liste CE Cadre

## Suppléant



**Jean François  
BARRUYER**

*EEV Lyon Nord*

1

**Jean François  
BARRUYER**

*EEV Lyon Nord*



LES ÉLECTIONS  
FAUT DU PUNCH



# POUR UNE AUTRE POLITIQUE EN MATIÈRE D'ACTIVITÉS SOCIALES... VOTEZ SUD-RAIL !

Pour rappel, SUD-Rail n'a jamais été majoritaire au CER de Lyon.

La CGT a toujours été à la manœuvre en composant une majorité de circonstance avec la CFDT avant 2004, puis avec la CFTC ou l'UNSA selon les mandatures depuis 2004.

Ainsi, SUD-Rail n'a jamais été en position de mener une autre politique en matière d'activités sociales.

Pourtant, SUD-Rail a des propositions novatrices qui mériteraient d'être mises en œuvre :

- **Prise en charge des restaurants d'entreprises (cantines) par la SNCF** avec intégration des personnels CE au statut. Ce qui dégagerait des sommes importantes pour offrir davantage d'activités sociales aux cheminots (loisirs, culture, spectacles,...).
- **Augmentation importante du budget alloué aux sorties « sport »** pour multiplier à très bas prix les sorties ski, karting, rafting, canyoning, ...
- **Participation du CE beaucoup plus élevée sur les spectacles** afin que les réductions sur les cinémas et concerts soient bien plus importantes.
- **Mise en œuvre d'une politique favorisant l'économie solidaire** en multipliant les échanges avec les structures associatives et solidaires locales. Assurément une piste contre le libéralisme.

⇒ Pour une autre politique en matière d'activités sociales.

⇒ Pour un syndicalisme de proximité.

⇒ Pour envoyer un message clair à la direction.

⇒ Pour préserver notre avenir et celui de la SNCF.

## DONNE TA VOIX

sans perdre la parole !

Le 24 mars, vote

Union  
syndicale  
**Solidaires**



*Les élections à la SNCF, c'est aussi sur notre site :*



# www.sudraillyon.org