

Tract = ctions



Deux types de syndicalisme peuvent se distinguer à la SNCF aujourd'hui : le syndicalisme d'accompagnement, le plus confortable et le plus répandu, celui qui, même lors des conflits sur les retraites en 2007, 2010 et 2013 s'est contenté de « limiter la casse » en ramassant les quelques miettes de l'aumône que la direction leur fait, ce même syndicalisme qui, dans le cadre de la réforme du ferroviaire, est pour la fin du RH077 ! Et il y a le **syndicalisme de lutte**, celui que SUD-Rail incarne, qui a des convictions, qui défend et qui se bat pour les cheminots, tous les cheminots, sans condescendance ni suffisance.

Pour SUD Rail, la politique actuelle de l'entreprise, dévastatrice en termes d'emplois, ne sera pas sans conséquence sur l'avenir du service public ferroviaire que nous défendons.

Disparition de la SNCF au profit de 3 entreprises, remise en cause des acquis sociaux, transfert vers les filiales du groupe et la sous-traitance, sabotage en règle de nos outils de production, EAS, volonté de supprimer des métiers, de limiter le déroulement de carrière des cheminot(e)s... sont autant de dangers que SUD Rail avait pressentis, annoncés, dénoncés et sus enrayé pendant plusieurs années. **Créer de la solidarité et non des inégalités c'est possible, réaliste et responsable !**

Ce qui ne l'est pas c'est accepter de subir la loi des patrons et de renoncer à opposer d'autres arguments économiques que ceux qui nous sont imposés aujourd'hui.

Dans ce document nous vous présentons les candidats SUD-Rail aux prochaines élections DP du 20 mars 2014. Ces candidats s'engagent à défendre vos revendications, à vos côtés dans le respect des idées de chacun.

En accordant votre confiance à SUD Rail, vous savez que vous avez à vos côtés une équipe présente, dynamique, et au fait des différents types de lutte

Suite au retard de la mise en service du tram train, la direction a voulu imposé la circulation EAS aux ADC de Perrache et L'Arbresle. Ce fut une première sur la région de Lyon et **les militants SUD Rail défendaient alors, dès le premier jour, les ADC qui refusaient, malgré un « forcing » de la direction, de circuler en EAS.**

Un projet de la direction d'autant plus nauséabond qu'il fût rejeté par l'immense majorité des conducteurs.

Cette lutte a été difficile, la direction exerçant des pressions jamais atteintes dans l'entreprise, allant jusqu'à la mise en demeure constatée par un huissier !

En méprisant ainsi ses agents de conduite, la direction marqua à jamais les esprits de ceux-ci, dégradant fortement les relations et la confiance entre les agents et la direction de l'UP de Perrache. **Les délégués SUD Rail ont été présents tous les jours sur le terrain et n'ont jamais lâché les agents.**

Quand 40 ADC sont menacés de mises à pied pour avoir fait usage de leur droit de retrait, **SUD Rail met en œuvre tous ses moyens, que ce soit au niveau régional ou national** et face à la mobilisation et la solidarité, la direction a

annulé les sanctions. C'est ensemble, que nous avons combattu sans répit la direction dans ses méthodes. Nous pouvons tous en être fiers !

Rien n'a été facile, et malgré les critiques de certains après la bataille (il est tellement plus simple de critiquer après, sans avoir été acteur de la contestation, seulement attentiste au mieux...), le bilan n'est pas négatif, loin de là.

En effet, bien que les contrôleurs ne soient plus présents de manière systématique sur les lignes de l'Ouest Lyonnais, SUD Rail a permis d'obtenir des garanties pour les agents notamment une formation spécifique de 3 jours non prévu initialement.



Depuis 3 ans, la direction essaie de mettre en place ce qu'elle appelle honteusement l'« EAS : pour sauver des trains » sur la région Rhône Alpes.

Pour SUD Rail il est hors de question de laisser l'EAS envahir et détériorer les conditions de travail des agents, de quelque manière que ce soit !!!

A SUD Rail, nous savons très bien que cela n'est qu'une étape supplémentaire pour, dans un futur proche, déployer l'exploitation des lignes en EAS.

Suite aux interventions dans les différentes instances (CE, DP, CHSCT), en DCI et en audience des délégations SUD Rail, mais aussi par la diffusion de pétitions communes avec les associations d'usagers, par des rassemblements devant le conseil régional, devant la gare de St Paul, par l'interpellation d'élus politiques, et même au niveau juridique avec l'assignation de la SNCF au tribunal, etc... la direction n'a toujours pas pu déployer son projet.

Bien sûr, certaines OS n'ont de cesse, soit de s'approprier les actions, soit de critiquer celles effectuées par SUD Rail, mais ne nous y trompons pas, sans ces actions, et sans les initiatives de notre OS (certaines ayant préféré bouder les débats et l'action), l'EAS serait sûrement d'ores et

déjà déployé sur notre région.

Pour SUD Rail, le déploiement de l'EAS n'est pas une fatalité, même si des JFC EAS sont annoncées début avril : de nombreuses problématiques n'ont toujours pas été résolues par la direction.

Pour le prochain mandat, apporter votre confiance aux candidats SUD Rail signifiera continuer à lutter contre ce fléau qu'est l'EAS, que ce soit au niveau du service rendu au public, ou au niveau des conditions de travail des agents.



Présent depuis le début sur les dossiers accord accès TGV et le parcours professionnel ETRA, SUD Rail combat l'association entre ceux-ci.

En effet, la direction se sert de cette association pour imposer son « parcours du combattant » (LPR-LYD-LYS) basé sur le chantage à l'accès au TGV. Cette

SUD Rail combat depuis le début l'association de l'accord accès TGV et le parcours professionnel ETRA.

stratégie lui permet d'augmenter la productivité, de spécialiser les roulements et, de manière plus générale, de dégrader les conditions de vie et de travail des agents de conduite. La direction a créé un tel manque d'effectifs qu'elle met dangereusement les agents en difficulté, en repoussant leurs formations, en les utilisant dans les limites du RH077 (voire au-delà, quitte à ne pas respecter la loi) et en refusant de plus en plus leurs congés, pourtant nécessaires à leur repos.

SUD Rail dénoncera toujours cette politique productiviste à outrance, digne des pires directions d'entreprises, et toujours au détriment des agents.



Au printemps 2012, à défaut d'unité syndicale, SUD Rail portait seul les revendications des ADC tant au niveau local qu'au niveau national **pour obtenir une formation CFF adaptée.**

Grâce à la mobilisation des conducteurs de Scaronne, associés à Paris Charolais, **SUD Rail a obtenu que les ADC passent le constat TGV avant le constat CFF, avec un délai minimum d'un mois entre les deux (obtenu lors du dernier préavis), plus une prime après l'obtention de celui-ci.**

Aujourd'hui, SUD Rail va plus loin en revendiquant une formation plus approfondie avec notamment **l'ajout d'un demi-tour en ligne, d'un jour de révision et d'un jour de constat.**

De plus, récemment, SUD Rail a obtenu, qu'un ADC en échec au constat TGV reste sur l'UP Scaronne et, que la formation TGV Sud Est soit réduite au profit des Duplex.

Quatre roulements TB sur Scaronne compliquent fortement la production et, au final, ce sont les ADC qui sont perdants.

SUD Rail, contre la création du roulement 100A en Avril 2013, revendique l'intégration de la charge OUIGO dans un grand roulement 100.

A Scaronne, le bureau de commande demandait de temps en temps aux ADC de décaler leurs RP (malade de dernière minute...). Aujourd'hui cette pratique s'est généralisée pour palier au manque d'effectif et au cloisonnement des 4 roulements.

Refusons les RP décalés qui contribuent aux manques d'effectifs

A la Part Dieu, SUD Rail n'a cessé de combattre la création de deux roulements aussi hermétiques.

Tout d'abord pour les ADC qui, passant du roulement 171 de LPR au 161B de Part-Dieu, se retrouvaient dans la position

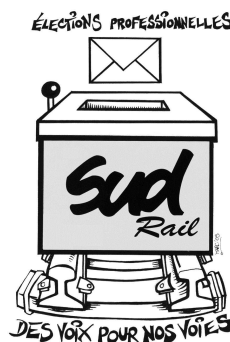
Bien sûr, il reste beaucoup de travail à effectuer pour améliorer le bien-être des agents, mais aussi et surtout pour la justice entre tous. Car avec ce que les agents de conduite ont gagné, nous pourrions retravailler les roulements, afin de

pouvoir harmoniser, le nombre de kilomètres par jour, répartir les destinations pour améliorer la diversité dans le travail et partager les difficultés horaires. Autant de chantiers que SUD Rail

Nous ne cesserons d'oeuvrer pour améliorer la qualité de vie et de travail des agents

inconfortable de ne rouler quasiment que sur de nouvelles lignes et avec de nouveaux engins moteurs, ce qui accentuait la difficulté du roulement et la fatigue de l'agent du fait d'une concentration excessive. Pour des raisons économiques, les ADC perdaient des connaissances pour le roulement 161B, puis devaient être à nouveau formés entièrement pour le 161 A. Tenaces mais surtout soutenus par la base, c'est-à-dire vous, **vos délégués SUD Rail, ont pu faire reculer le dogme de la direction**, dans un premier temps, **en ouvrant le 161B à l'axe sud**, puis dernièrement, après une lutte victorieuse, **à l'ouverture du 161A à la Savoie.**

souhaite porter au regard de cette direction aveugle des préoccupations des cheminots.



SUD Rail est fier d'avoir choisi la raison en se mettant au service de la base, parce qu'à SUD Rail, nous pensons que c'est la base qui sait le mieux comment gérer sa grève !



Coté CRML, la direction doit prendre en considération d'une part les TA qui veulent finir leur carrière au titre 2 et d'autre part les TA qui veulent évoluer vers TB.

SUD Rail revendique nationalement une fin de carrière à la PR 15 sur le grade CRMLP.

Alors que la direction impose un délai de 3 ans à la position TA avant de pouvoir intégrer une école TB. Certains agents stagnent aux roulements

SUD Rail exige d'enclencher immédiatement des écoles d'agents de conduite TA et TB.

d'accueil depuis plus de 6 ans, c'est **inacceptable** ! Pour SUD Rail la direction doit tenir ses engagements en déclenchant des écoles TA/TB et TA initiales. Afin de pouvoir résoudre les problèmes récurrents dus au manque d'effectifs, congés refusés, demande de bouger les RP, mauvaise gestion des VT décomptés comme des CA plutôt que comme des RP, etc.

Depuis le début, les militants SUD Rail sont aux côtés des CRTT que ce soit sur, les formations au métier de CRTT, la fiche de poste et les missions « annexe » voulues par la direction, le respect du titre 2 du RH077, les conditions de travail (roulement, programme semestriel), la mise en place d'un protocole congés, l'amélioration des locaux de prise de service, d'attente, la rémunération et la création d'une passerelle CRTT vers CRML.

Lors de chaque incident, les représentants SUD Rail ont toujours répondu présents en soutien des CRTT. Beaucoup de ces sujets sont encore en cours.

Aussi, la nouvelle équipe SUD Rail présente aux prochaines élections DP, des candidats CRTT, afin de donner encore plus de poids à leurs revendications.

ON EST SI PROCHES DE NOS DIRIGEANTS QU'ON POURRAIT PRESQUE SE PARLER...



Fidèle à ses valeurs « de terrain », SUD Rail a toujours fédéré vos revendications en mettant en œuvre tous les moyens à sa disposition pour défendre les cheminots.

Pour SUD Rail, ce sont les cheminots qui sont souverains et non pas les délégués.

La délégation SUD Rail « sortante » a toujours défendu les conditions de travail de l'ensemble des agents de l'ETRA et SUD Rail s'engage à ce qu'il en soit de même pour la nouvelle équipe que vous élirez, ce 20 mars 2014.

Forte de la confiance que vous nous portez, chaque mandat est l'occasion pour notre organisation syndicale de porter dans les

instances, réunion-roulements, CHSCT, DP, etc... vos revendications directes afin de combattre les attaques quotidiennes de la Direction.

SUD Rail est aussi présent à vos côtés sur les dossiers disciplinaires pour dénoncer vivement toute forme de pression managériale, notamment par la sanction abusive des agents, nouveau leitmotiv de la direction...

Découvrez la vidéo élections

CE/DP 2014

Sur le site de SUD Rail
Lyon :

www.sudraillyon.org

Ou flashez le code :



ÉLECTIONS CE/DP

cap au sud Rail

LE 20 MARS

TITULAIRES **ADC** SUPPLEANTS



**RONIN
STEPHANE**

LPR

LYD

**MALLET
FREDERICK**



**CURT
DENIS**

LYS

POR

**NOIRET
SYLVAIN**



**ROGEON
JEAN FRANCOIS**

LPR

LBL

**GRANOCCHIA
CEDRIC**



**VALETTE
ANTHONY**

LYD

LYS

**VOLLERIN
ARNAUD**

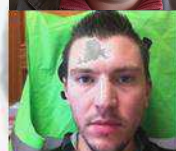


**LESPINASSE
DAMIEN**

POR

LYS

**DOURY
OLIVIER**



**VIRIEUX
DIDIER**

LBL

LPR

**PONCET
YOAN**



**BUISSON
THIERRY**

LYS

LPR

**RUBY
LOIC**



**ROBERT
LUDOVIK**

LYD

LPR

**MONTCHANIN
EDDIE**



**MILESI
FREDERIC**

LYS

LPR

**CHANUT
BERNARD**



**MERCIER
LAURENT**

LYS

LYS

**MERCIER
LAURENT**



MATRISSE

Tract-ctions

Sud Rail LYON